
Energia del legno in Ticino Strategie per il futuro

15 settembre 2022

Ing. Roland David
Capo della Sezione forestale cantonale

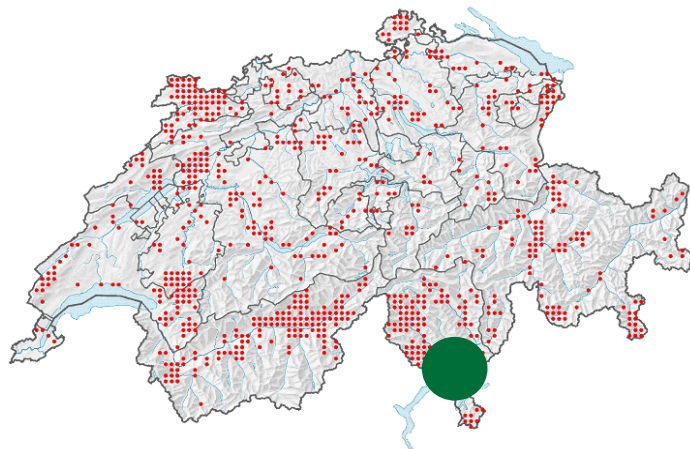
SUPERFICIE CANTONE TI: 281'000 ha

SUPERFICIE BOSCO TI: 148'500 ha = ca. 52.8%

di cui 14'100 ha di arbusteti

SPECIE ARBOREE: 70% BOSCO FRONDIFERO

30% BOSCO RESINOSO

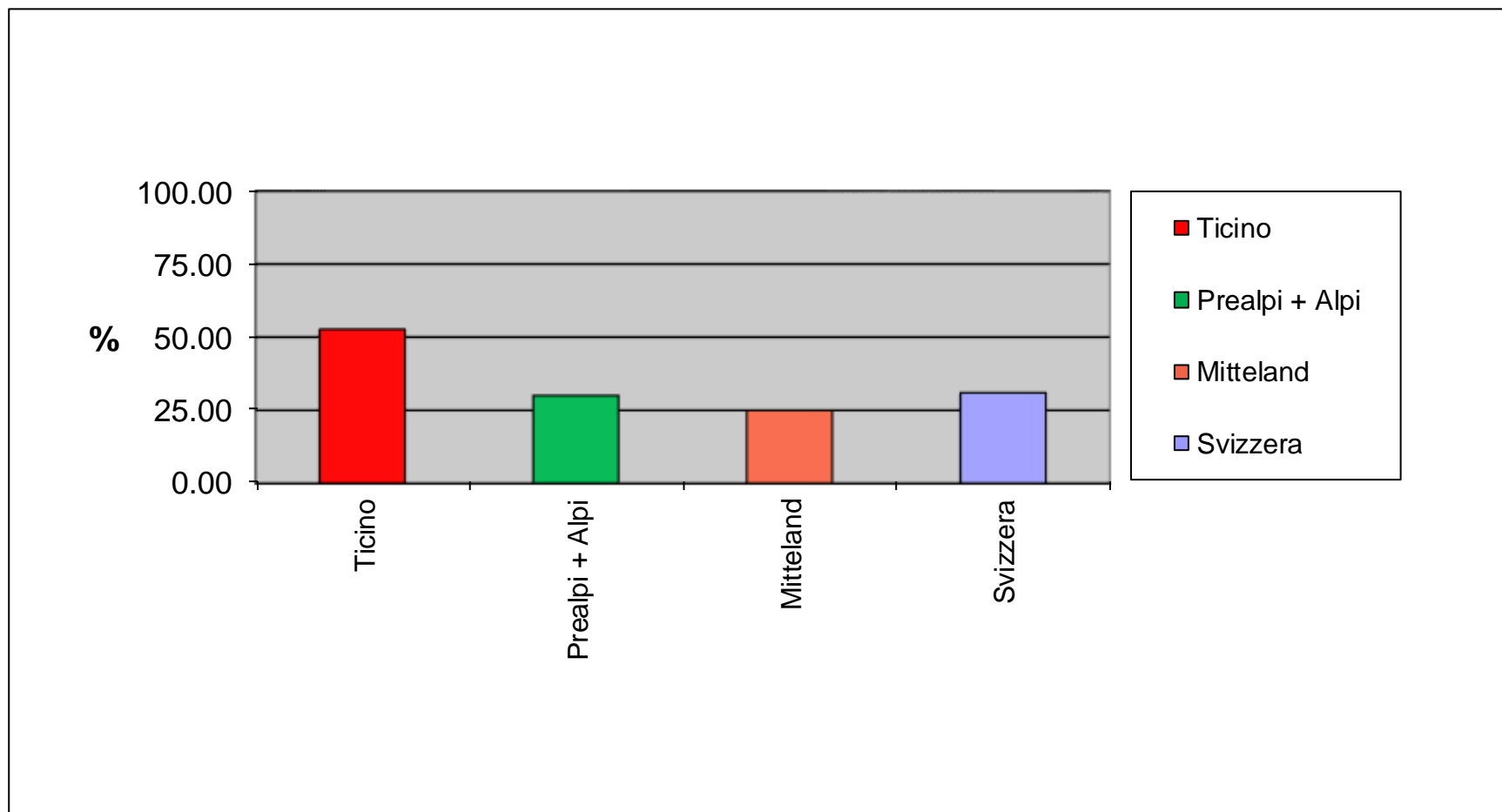


PROPRIETA':

79% BOSCO PUBBLICO

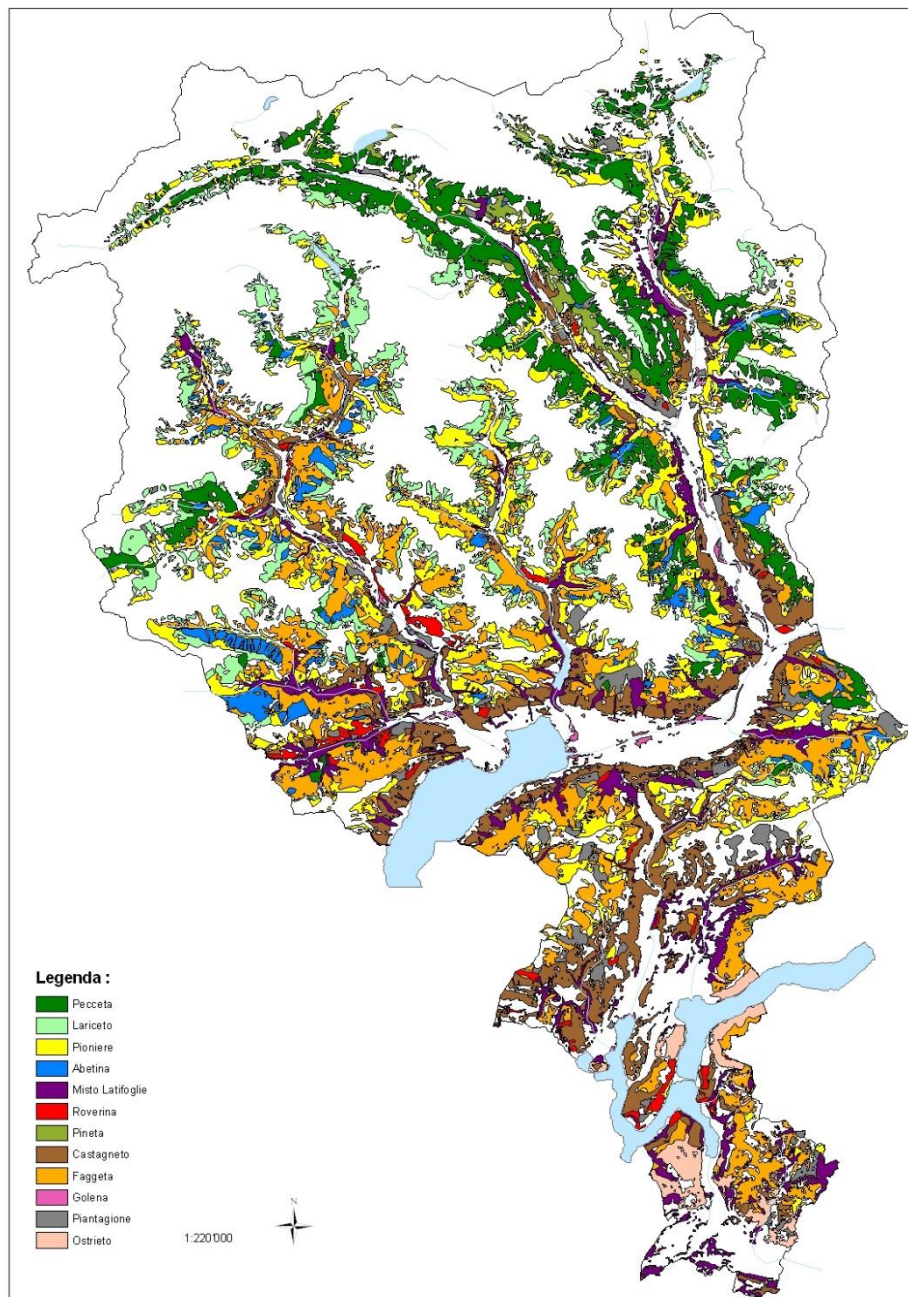
21% BOSCO PRIVATO

Confronto fra le superfici boschive di Ticino, Svizzera, Mittelland, Alpi e Prealpi

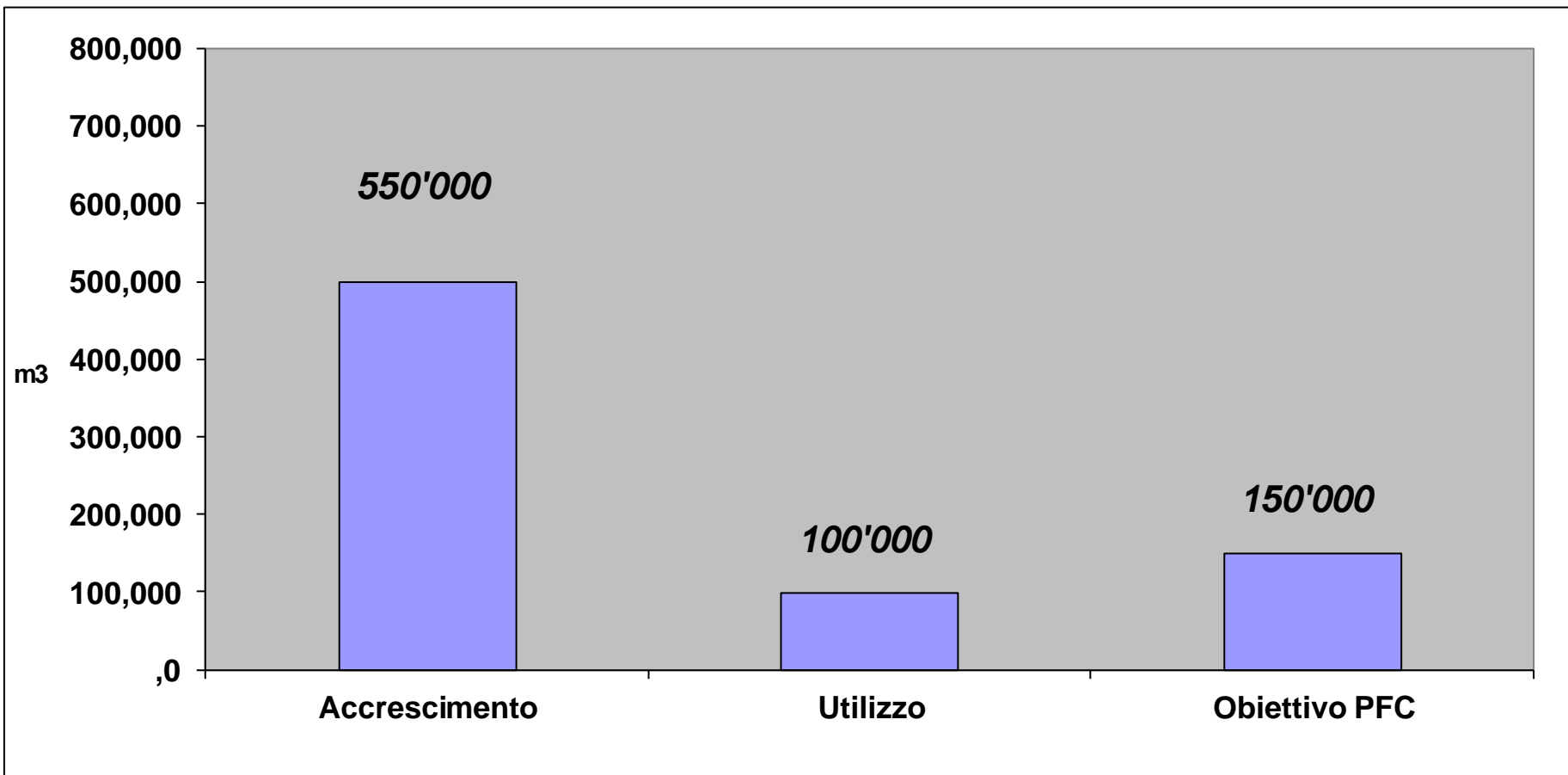


Il bosco ticinese

- Superficie forestale: 148'500 ha (ca. 52.8% della superficie cantonale);
- Specie principali: 20% castagno, 20% faggio, 15% abete rosso, 13% larice, 3% abete bianco, 3% quercia, 26% altre;
- Provvigione (valore medio): 204 m³/ha;
- Accrescimento (valore medio): 4.9 m³/ha a (circa 550'000 m³/a)



Quantitativi annui disponibili/utilizzati/pianificati (m3)

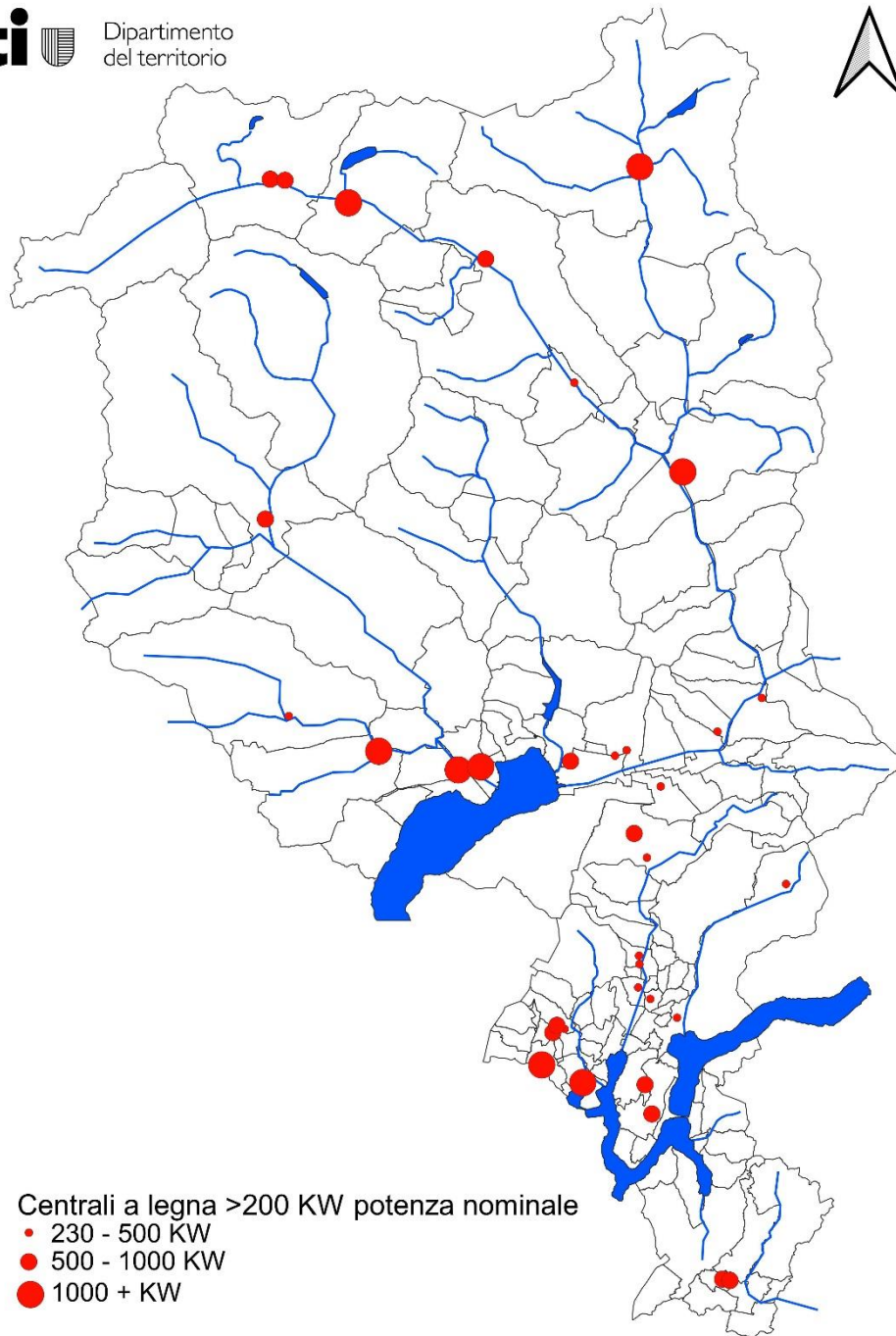


POTENZIALE PER SCOPI ENERGETICI

	mc tondo	mc cippato
Tagli annui in Ticino	100'000	
di cui legna d'energia	78'000	
Usa interno	12'000	
Legna d'energia a disposizione annualmente	66'000	178'200
Fabbisogno annuo degli impianti a legna attuali (mc truciolo)	37'000	100'000
Potenziale teorico a disposizione per fabbrica pellet in TI	11'000	30'000
Potenziale attuale a disposizione per impianti futuri (Attualmente smerciato in CH tedesca e in parte all'estero)	18'000	48'200
Potenziale a disposizione con aumento tagli annui (in base a PFC) di cui legna da ardere (escluso uso interno)	50'000 33'575	90'653
POTENZIALE COMPLESSIVO A DISPOSIZIONE PER NUOVI IMPIANTI	51'575	138'853

Il 12 luglio 2021 è entrato in vigore il nuovo **Programma promozionale in ambito energetico per il periodo 2021-2025.**

A disposizione dell'energia del legno vi sono 10 Mio di franchi.



Conclusioni

L'ENERGIA DEL LEGNO

È

UNA SCELTA

INTELLIGENTE

E

LUNGIMIRANTE